

Der OTTO FUCHS KG als führendes, international tätiges Unternehmen der NE-Metall-industrie, gelingt es mit einer hochentwickelten Strangpresstechnik die Belastungsgrenzen im Leichtbau stetig zu erweitern. Mit einem sehr breiten Spektrum an

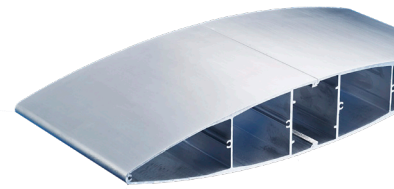
Legierungen und hoher Verfahrenskompetenz sorgt das Unternehmen für nahtlos gepresste Aluminium- und Magnesium-Profile.

Zusammen mit der statmath GmbH analysierte OTTO FUCHS die Strangpressgeschwindigkeit seiner C-Artikel auf Basis von historischen Produktionsdaten im Zuge eines Proof of Concept (PoC), um die Strangpressgeschwindigkeit von Aluminiumprofilen zu steigern.

OTTO FUCHS beschäftigt sich mit diesem innovativen Ansatz, da die Geschwindigkeit der C-Artikel („Lowrunner“) über klassische, physische Versuche nicht wirtschaftlich optimiert werden konnte. Um einen effizienten und messbaren Erfolg der Idee zu liefern, untersuchten die Data Scientists der statmath GmbH deshalb anhand von Korrelationsanalysen alle prozessrelevanten Einflüsse auf die Profilgeschwindigkeit. Auf Basis der Erkenntnisse wurde ein Lernmodell erstellt,

mit dem die Strangpressgeschwindigkeiten signifikant optimiert werden konnten. Die Zusammenarbeit beider Unternehmen im Innovationsprojekt führte dank der agilen Projekt- und Arbeitsstruktur zu schnell sichtbaren Ergebnissen, die sofort im Produktionsumfeld erprobt werden konnten.

OTTO FUCHS und statmath entwickelten ein gutes Verständnis füreinander und Projektfortschritte wurden eng abgestimmt. Durch ein hohes Maß an Ziel- und Kundenorientierung seitens dem gesamten statmath-Team ist dieses Projekt ein echtes Erfolgsbeispiel.



*“Durch die Zusammenarbeit mit der statmath GmbH haben wir noch mehr Lust auf Produktionsdaten bekommen, die uns bei der Digitalisierung unserer Prozesse helfen.”*  
so Jens Achenbach, Innovationsmanagement, Otto Fuchs KG

data.science.solutions.

Das ist das Credo der statmath GmbH. Wir generieren echte Mehrwerte aus den digitalen Spuren unserer Kunden. Unsere Data Science Experten erfassen und analysieren Daten, erstellen selbstlernende Algorithmen und entwickeln individuelle als auch skalierbare Software. Wir verschaffen Wettbewerbsvorteile durch zukunftsweisende Lösungen in den Bereichen der vorausschauenden Produktionsplanung, Prozessoptimierung, Instandhaltung und zur Überwachung der Fertigungsqualität.

statmath GmbH  
An der Alche 15  
D-57072 Siegen

+49 (0)271 - 319 28 - 001  
mail@statmath.de  
www.statmath.de





OTTO FUCHS KG, as a leading, globally active company, succeeds to extend load limits in lightweight construction with highly advanced extrusion technology. With a very wide range of alloys and a high level of process competence, the company

provides seamlessly extruded aluminum and magnesium profiles.

Together with statmath GmbH, OTTO FUCHS analysed the extrusion speed of its C-products based on historical production data in a proof of concept (PoC) to increase the extrusion speed of aluminum profiles.

OTTO FUCHS is working on this innovative approach, since the speed of the C-products („low runners“) cannot be optimized economically via classical, physical tests. In order to deliver an efficient and measurable success of the idea, the Data Scientists from statmath GmbH use correlation analyses to determine all process-related influences of the production.

Based on the findings, a learning model

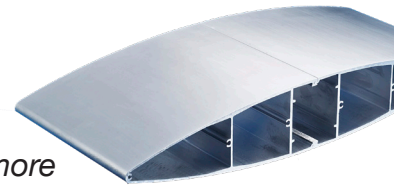
data.science.solutions.

This is the credo of statmath GmbH. We generate real added value from the digital traces of our customers. Our data science experts analyse data, create self-learning algorithms and develop individual and scalable software. We increase competitive advantages through forward-looking solutions in predictive production planning, process optimization, maintenance and monitoring of production quality.

was created, which significantly optimized the production speed. The cooperation of both companies in the innovation project led to thanks to the agile project structure and the quickly visible results, could be immediately tested in the production.

During the project OTTO FUCHS and statmath developed a good understanding for each other, which made it easy to coordinate all the needed steps closely. This project became a real example of success because of the high effort and focus from statmath on the final customer solution.

*„Working with statmath GmbH has given us even more desire for production data, that helps with the digitalization of our processes.“* says Jens Achenbach, Innovation Management, Otto Fuchs KG



statmath GmbH  
An der Alche 15  
D-57072 Siegen

+49 (0)271 - 319 28 - 001  
mail@statmath.de  
www.statmath.de

